

# The Reconnection®

## Eine neue Heilungsebene verbindet uns mit der Fülle des Universums

The Reconnection® & Reconnective Healing® (Rückverbindung & Heilung durch Rückverbindung) zählt weltweit zu den bedeutendsten & zukunftsweisenden Erkenntnissen feinstofflicher Energiearbeit. Es begann im Jahre 1993, als nach 12-jähriger Tätigkeit Dr. Eric Pearl, ein US-Chiropraktiker, außergewöhnliche Erfahrungen machte. Die Patienten spürten seine Hände auf dem Körper, obwohl er sie noch gar nicht berührte, darauf folgten wundersame Heilungen von zum Teil schwersten Erkrankungen wie Krebs, AIDS-abhängigen Krankheiten, Epilepsie, Rheuma und anderen schweren Disbalancen. Weltweite Erfolge bestätigen seitdem die regenerative Wirkung auf Körper, Geist & Seele.

### Medizin und Wissenschaft sind erstaunt

Diese beachtlichen Ergebnisse rufen großes Interesse bei Medizin und Wissenschaft hervor und viele Krankenhäuser und Universitäten erforschen diese neue Heilungsebene. Aktuelle Studien werden durch Dr. Gary Schwartz (Universität Arizona), William Tiller (Stanford Universität), Konstantin Korotkov (Technische Universität St. Petersburg) und anderen durchgeführt.

### Was ist neu an dieser Heilungsebene?

Die moderne Quantenphysik bestätigt, dass wir den erstmaligen Zugang zu einer immens größeren Heilungsebene haben, die nicht nur aus Energie (= Heilung) sondern zusätzlich aus Licht (= Bewusstsein) & Information (= Evolution) besteht.

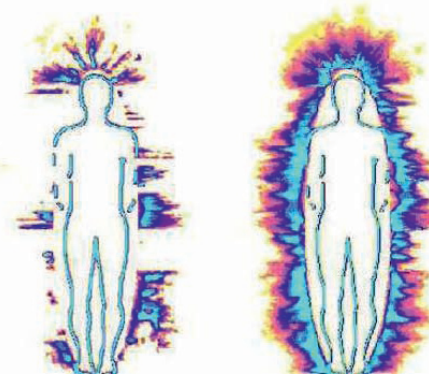
In der uns bisher erfahrbaren ‚Energie-Ebene‘ finden wir alle bisherigen Verfahren, wie Reiki, Qi Gong, Jin Shin, Prana Healing, usw. Reconnective Healing® eröffnet uns ein neues Spektrum aus Licht & Information aus einer höheren 5. Dimension. Es steht uns für den Selbstheilungs- und Entwicklungsprozess auf verschiedensten Ebenen (physisch, emotional, mental, psychisch, seelisch) nun zur Verfügung. Reconnective Healing® ist

daher anders und transzendiert jede der Fachwelt bisher bekannten Techniken.

### Unsere Zellen, DNA & Licht

Die DNA (Abkürzung für DesoxyriboNucleinAcid) ist ein Molekül und befindet sich in jeder Körperzelle. Sie enthält den gesamten Bauplan eines Lebewesens. Die Biophotonenforschung hat gezeigt, dass die DNA ein spezifisches Licht ausstrahlt und eine Art ‚Lichtempfänger‘ ist. Sie braucht hochschwingendes Licht, damit der biochemische Lebensprozess funktioniert und Zellinformationen ausgetauscht werden können. Bei Krankheit schwindet das Licht; bessert sich der Zustand, kehrt das Licht zurück. Erweitert sich das Lichtspektrum der DNA, so erweitern sich auch Wahrnehmung, Bewusstsein und Wirklichkeit. Die DNA sammelt Licht!

Aktuelle Studien zeigen, dass Personen nach einer Interaktion mit den Reconnective Healing® Frequenzen mehr Licht ausstrahlen und ein besser geordnetes energetisches Feld haben.



Messung mittels GDV-Technik von Konstantin Korotkov

### Reconnective Healing

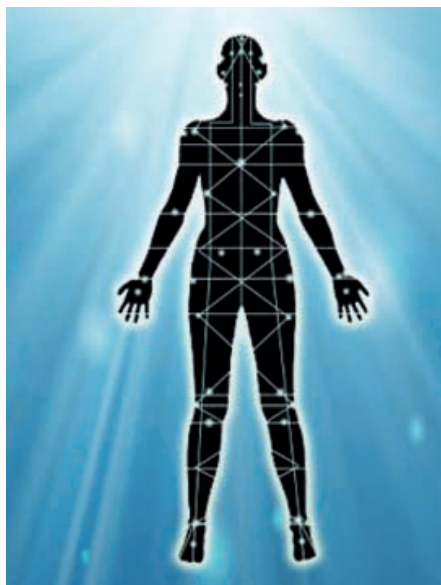
Die Erfahrung in einer Reconnective Healing® Sitzung ist oft unvergleichlich. Es ist ein Prozess, der in einzigartiger Weise genau das bewirkt, was die Person in diesem Moment benötigt. Wir brauchen nicht auf bestimmte Symptome einzugehen, da sie die Manifestationen innerer

Anliegen sind. In einer Sitzung verhilft der Praktizierende dem Klienten, neue Lichtinformationen in die Zellen aufzunehmen, wodurch der Selbstheilungs- und Regenerationsprozess auf verschiedensten Ebenen angeregt werden kann. Dr. Pearl erklärt dazu im Interview: „Bei Heilung geht es um Gleichgewicht, nicht um Symptome, das wäre Behandlung oder Therapie. Wir wissen heute, dass der Körper nicht durch Chemikalien heilt, sondern durch Schwingung, Information, Resonanz & Energie. Kommuniziert werden diese Dinge über das Licht“. I.d.R. sind 1-3 Sitzungen ausreichend und die Frequenzen wirken nach – lange nachdem die Sitzung geendet hat. Genau wie bei jeder gesundheitlichen Maßnahme kann der Praktizierende jedoch nichts versprechen oder garantieren.

### The Reconnection® / Die Rück-Verbindung

Die Meridianlinien & Akupunktur-Punkte des Körpers waren ursprünglich Teil eines weit umfassenderen Systems. Sie verbanden uns mit den Gitterlinien (Ley-Lines) der Erde und der Matrix des Universums. Im Laufe der Zeit wurden wir Menschen von diesen Linien getrennt (Metapher der Vertreibung aus dem Paradies). Vermutlich dadurch haben ca. 90% des DNA-Codes derzeit keine biologisch erkennbare Funktion. Durch die Trennung wurde das Lichtspektrum der DNA begrenzt, somit auch Wahrnehmung und Bewusstsein. Man kann das mit einem Sender-Empfänger vergleichen, der nur noch ein Programm einer bestimmten Frequenz empfangen und ausstrahlen kann. The Reconnection® dehnt den Empfangsbereich auf neue ‚Programme‘ aus. Sie bringt neue ‚axiatonale‘ Verbindungs-Linien, die uns befähigen, uns mit neuen ‚Informationskanälen‘ rück-zuverbinden und auf einzigartige Schwingungsebenen einzustellen.

Die persönliche Reconnection wurde von Dr. Eric Pearl auf eine Schwingung von € 333 festgelegt. Sie ist keine neue alter-



native Heilmethode, sondern ermöglicht, dass der Körper sich selbst effektiver regenerieren und gesund erhalten kann. Sie ist eine einmalige Ausrichtung und bewirkt Wachstum & Beschleunigung auf dem persönlichen Lebensweg. Vermutet wird, dass hierbei die Rückverbindung zu den 12 DNS-Strängen geschieht.

#### Infos und Anmeldung:

Petra Vienna Möller  
Reconnective Healing Practitioner Level III, staatl. anerkt.  
Wellnesstrainerin  
Bad Honnef & Troisdorf  
Tel.0 22 24 - 91 91 22  
[www.reconnection-bonn.de](http://www.reconnection-bonn.de)



#### Vortrag:

1. Juli 20 h Valtreff Siegburg  
5. Juli 19 h Artisanum  
Gesundheitszentrum Troisdorf  
(vorherige Anmeldung erbeten)

#### Buchtipp

Eric Pearl, Reconnection Heilung durch Rückverbindung

Weitere Praktizierende in Ihrer Nähe finden Sie unter

[www.reconnection-nrw.de](http://www.reconnection-nrw.de)

